

# レンタルご利用の流れ

## 1、お申し込み

- ≫お電話もしくはメールにてお問い合わせ下さい。
- ≫ご使用用途に合った仕様と期間をもとに、機種とご利用料金をご連絡いたします。



## 2、お見積り 兼 仮契約

- ≫お見積り・仮契約・ご採用の際は「機器レンタル見積書・仮契約書」をメール(添付)またはFAXにて取り交わして頂きます。(必要事項をご記入・ご捺印の上、メール(添付)またはFAXにてご返信下さい)
- ≫仮契約はレンタル開始予定日の1週間前からできるようになっております。仮契約により正式な予約(商品確保)とさせていただきます。(初めてのお取引の場合は、社内規定により審査をさせていただきます。(※半日程度))



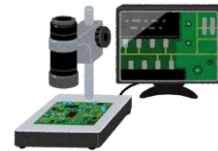
## 3、商品発送

- ≫商品発送・仮契約書をご返信頂けましたら、商品の発送手配に入ります。
- ≫商品と一緒に本契約書(2部)と請求書をご連絡致します。(本契約書は1部ご返送頂きます。)



## 4、レンタル開始

- ≫機器の確認をお願いします。チェック品リストにて付属品もご確認ください。
- ≫レンタル開始日は商品お届けの翌日とし、レンタル終了日の翌日までに商品を弊社にご発送下さい。



## 5、レンタル料金のお支払

- ≫商品到着後10日以内に第1回目(1ヶ月目)のレンタル料を、複数ヶ月契約時は第2回目(2ヶ月目)以降のレンタル料を月毎の「商品到着日同日」に弊社指定の銀行口座にお振込み頂きます。(送料は第1回目にあわせてご請求致します。)



## 6、レンタル期間中

- ≫機器の故障または破損した場合は代替品(パーツ)の発送などで対応させていただきます。(破損した状況によっては修理費を実費ご請求する場合がございます。)



## 7、レンタル終了確認

- ≫レンタル終了予定日の1週間前に期間の延長・終了の確認をさせていただきます。
- ≫契約期間中に解約される場合は直ちにご連絡下さい。



## 8、レンタル品のご返却

- ≫ご返却の際はチェックリストにて付属品をご確認下さい。
- ≫立ち上げ・立ち下げ手順書をご参照頂き、ご不明な点はお電話にてお問い合わせ下さい。
- ≫ご返却には納品時にお届けした通函・梱包材をご使用の上、梱包をお願いします。

